

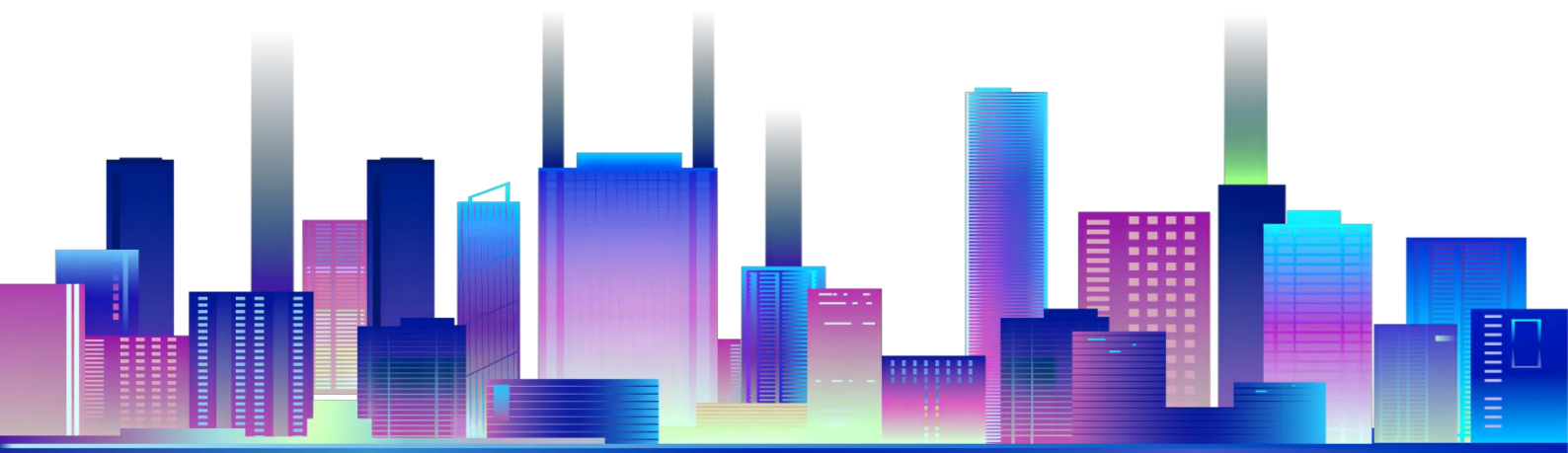
佳木斯市银行机构 支持制造业高质量发展 信贷产品汇编



佳木斯市工业和信息化局
中国人民银行佳木斯市分行
二零二四年八月

目 录

● 工商银行	产品序号 1-6
● 农业银行	产品序号 7-10
● 中国银行	产品序号 11-14
● 建设银行	产品序号 15-19
● 交通银行	产品序号 20-23
● 邮储银行	产品序号 24-27
● 农发银行	产品序号 28-32
● 哈尔滨银行	产品序号 33-36
● 龙江银行	产品序号 37-38
● 农信系统	产品序号 39-48
● 富锦幸福村镇银行	产品序号 49
● 桦川融兴村镇银行	产品序号 50
● 桦南融兴村镇银行	产品序号 51
● 同江汇鑫村镇银行	产品序号 52



佳木斯市银行机构支持制造业高质量发展信贷产品汇编

序号	产品名称	贷款利率	贷款期限	授信额度	申请条件	担保方式	还款方式	贷款银行	联系人及联系方式
1	营运资金贷款	3.35%-4.2%	12个月	无上限	企业提供合法、足值、有效的担保，生产经营合规正常，财务状况良好，信用状况良好，无重大不良记录。	信用/抵押/质押/保证	按月付息/一次性还本	工商银行	李源 0454-2665809
2	固定资产贷款	3.85%-5%	无固定期限	无上限	(一) 国家对拟投资项目有投资主体资格和经营资质要求的，符合其要求。 (二) 企业及主要股东信用状况良好，无重大不良记录。 (三) 项目符合国家相关行业政策，并按照国家规定办理审批、核准或备案手续。	信用/抵押/质押/保证	按季付息/分期还款	工商银行	李源 0454-2665809
3	设备购置贷款	3.85%-5%	无固定期限	无上限	(一) 拟购置设备权属清晰、交易真实。 (二) 设备安装不涉及土地征用及大规模的土建工程。 (三) 购置设备不属于国家限制、淘汰类产品。 (四) 符合国家相关行业政策。	信用/抵押/质押/保证	按季付息/分期还款	工商银行	李源 0454-2665809
4	新一代经营快贷	3.35%-4.5%	12个月	最高可贷300万元	通过线下线上人机结合的方式采集、处理、分析客户数据，运用金融科技，构建多维度规则、模型，驱动系统智能准入客户、测算授信、审批业务和监测风险等，以信用方式在线为小微客户提供的融资服务。	信用/保证	按月还息到期还本	工商银行	姜启云 0454-2665097
5	e企快贷	3.35%-4.5%	12个月	最高可贷3000万元	以居住用房、办公用房、商业用房、工业用房、建设用地使用权作抵押，以“后台大数据智能化+前台操作标准化”审贷模式办理的单户授信不超过500万元（含）的“网贷通”业务。	抵押	按月还息到期还本	工商银行	姜启云 0454-2665097
6	专精特新贷	3.35%-4.5%	12个月	最高可贷300万元	我行对经国家、省有权部门认定的研发能力强、发展前景好、注册地位于省内的专精特新企业（含“小巨人”），在法人经营快贷产品框架下为其提供的在线融资服务。	信用/保证	按月还息到期还本	工商银行	姜启云 0454-2665097
7	抵押e贷	3.65%-4%	最长36个月	最高可贷1000万元	(一) 以企业、实际控制人为共同借款人。 (二) 企业需成立1年以上，经营合法合规，无不良信用记录。 (三) 抵押上，以公司名下房产或法定代表人、股东、高管名下房产（商业用房、厂房、住宅等）进行抵押担保。	抵押	按约付息，一次性还本/按约还本付息	农业银行	徐达 18249230306

序号	产品名称	贷款利率	贷款期限	授信额度	申请条件	担保方式	还款方式	贷款银行	联系人及联系方式
8	纳税e贷	3.65%-4%	最长12个月	最高可贷200万元	生产经营2年以上，在农行开立结算账户，上年纳税等级B级以上。	信用	一次性还本付息	农业银行	徐达 18249230306
9	专精特新小巨人贷	3.45%-4.5%	最长12个月	最高可贷3000万元	(一) 工业和信息化部“小巨人”名单内企业。 (二) 省级“小巨人”企业。 (三) 企业信用评级在BBB-级(含)以上。 (四) 借款人及其法定代表人(负责人)、主要投资人、实际控制人、关键管理人员无不良信用记录。 (五) 在我行开立基本账户或一般账户。	抵押/保证	按约付息，一次性还本/按约还本付息	农业银行	徐达 18249230306
10	流动资金贷款	3.45%-4.5%	最长36个月	最高可贷1亿元	(一) 生产经营合法合规，符合国家产业、环保等相关政策。 (二) 在农业银行开立账户，自愿接受农业银行监督；信用等级在BBB级(含)以上。 (三) 生产经营情况正常，财务状况良好。 (四) 借款人及主要股东、实际控制人无不良信用记录。 (五) 借款用途以及还款来源明确，符合国家法律、法规及有关政策规定。 (六) 能够提供合法、足值、有效的担保。 (七) 借款人及主要股东、实际控制人、法定代表人、高管等人员未违法从事民间借贷、非法集资、涉黑涉恶及其他非法金融活动。	抵押/保证	按约付息，一次性还本/按约还本付息	农业银行	徐达 18249230306
11	小微企业信贷工厂流动资金贷款	3.45%-3.85%	12个月	1000万元	(一) 工商核准登记且合法有效经营的国标小微企业。 (二) 原则上借款企业成立应满1年(含)以上，不得准入无真实经营行为的企业。 (三) 以借款企业或其关联企业(房地产开发企业除外)、借款企业实际控制人、法定代表人、自然人股东及上述自然人的配偶、自然人及配偶的父母、成年子女及配偶拥有的符合我行要求的房产抵押。权属清晰、价值稳定、易于变现的住宅、公寓、别墅，以及带一层的临街外铺。	信用/抵押/质押/保证	按季还利息，到期还本	中国银行	张学晶 0454-8628201

序号	产品名称	贷款利率	贷款期限	授信额度	申请条件	担保方式	还款方式	贷款银行	联系人及联系方式
12	银税贷	3.65%左右	12个月	300万元	(一) 工商核准登记且合法有效经营的国标小微企业。 (二) 企业成立两年以上, 纳税等级为A、B、M级, 近两年平均纳税额5000元以上, 近一年纳税销售收入50万以上。 (三) 企业及其法定代表人信用状况良好, 不得准入无真实经营行为、我行主动退出的企业。	信用	按月还利息, 到期还本	中国银行	张学晶 0454-8628201
13	抵押贷	3.45%-3.85%	12个月	1000万元	(一) 工商核准登记且合法有效经营的国标小微企业。 (二) 原则上借款企业成立应满1年(含)以上, 不得准入无真实经营行为的企业。 (三) 以借款企业或其关联企业(房地产开发企业除外)、借款企业实际控制人、法定代表人、自然人股东及上述自然人的配偶、自然人及配偶的父母、成年子女及配偶拥有的符合我行要求的房产抵押。权属清晰、价值稳定、易于变现的住宅、公寓、别墅。	抵押	按月还利息, 到期还本	中国银行	张学晶 0454-8628201
14	惠担贷	3.45%-3.85%	12个月	300万元	(一) 经国家市场监督管理总局核准登记且合法有效经营的国标小微企业, 且符合我行信贷工厂业务客户范围。 (二) 企业成立时间不低于1年。 (三) 企业及企业实际控制人信用状况良好, 非我行主动退出或已核销客户。 (四) 非地方融资平台企业。	保证	按月还利息, 到期还本	中国银行	张学晶 0454-8628201
15	政务数据贷	3.9%-4.1%	12个月	最高可贷3000万元	(一) 经工商行政管理机关核准登记的企业法人。 (二) 企业经营情况稳定, 有固定住所和经营场所, 成立年限在1年(含)以上。 (三) 符合国家产业政策和建设银行信贷政策。 (四) 借款人需在建设银行开立对公结算账户。 (五) 企业已结清债项历史风险分类均为正常或关注类, 无已核销业务。 (六) 企业在他行存量信贷业务不超过1000万元。 (七) 未列入人民法院失信被执行人名单、严重违法失信企业名单以及建设银行信用客户内控名单。近三年不存在环保机关处罚情形, 且当前无重大法律诉讼、纠纷。 (八) 符合风险排查系统(RSD)底线规则准入要求。	抵押/保证	按月付息/一次性还本付息	建设银行	丛林 15204548501

序号	产品名称	贷款利率	贷款期限	授信额度	申请条件	担保方式	还款方式	贷款银行	联系人及联系方式
16	云税贷	3.95%	12个月	最高可贷300万元	(一) 成立时间2年以上。 (二) 近12个月缴费金额超过5000元。 (三) 纳税等级为A、B、M级的小微企业、个体工商户。	信用	按月付息/一次性还本付息	建设银行	王春来 15590959111
17	流动资金贷款	市场化定价	12个月	根据借款人的真实需求合理确定	(一) 借款人依法设立。 (二) 用途明确、合法。 (三) 借款人生产经营合法、合规。 (四) 借款人具有持续经营能力, 有合法的还款来源。 (五) 借款人信用状况良好, 无重大不良信用记录。 (六) 借款人在建设银行开立存款账户。 (七) 借款人持有人民银行核发且有效的贷款卡(证)。 (八) 符合建设银行关于客户及产品准入的相关规定。	信用/抵押/质押/保证	按月/季付息/一次性还本付息	建设银行	于跃潭 0454-8626299
18	固定资产贷款	市场化定价	根据借款人的真实需求合理确定	根据借款人的真实需求合理确定	(一) 固定资产贷款的借款人应符合以下基本条件: 1. 依法经工商行政管理机关或主管机关核准登记。 2. 持有人民银行核发且有效的贷款卡(证)。 3. 借款人及项目发起人信用状况良好, 无重大不良记录。 4. 借款人为新设项目法人的, 其控股股东应有良好的信用状况, 无重大不良记录。 5. 国家对拟投资项目有投资主体资格和经营资质要求的, 符合其要求。 6. 符合建设银行关于客户准入的相关规定。 (二) 固定资产贷款项目应符合以下条件: 1. 符合国家的产业、环保、土地等相关政策, 并按规定取得相应的准入文件。 2. 按规定履行了固定资产投资项目的合法管理程序, 并取得相应的批准(核准、备案)文件。 3. 符合国家有关项目资本金制度的规定。 4. 符合建设银行关于项目准入的相关标准。	信用/抵押/质押/保证	按月/季付息/一次性还本付息	建设银行	于跃潭 0454-8626299

序号	产品名称	贷款利率	贷款期限	授信额度	申请条件	担保方式	还款方式	贷款银行	联系人及联系方式
19	“e信通”供应链融资	市场化定价	12个月	根据借款人的真实需求合理确定	<p>(一) 核心企业准入条件:</p> <ol style="list-style-type: none"> 1. 在产业链链条中处于核心地位, 具有竞争优势和稳定市场地位、行业(细分行业)排名前列的大中型企业或事业单位, 且为建行供应链融资核心企业白名单客户。 2. 供应链链条完整、清晰, 拥有稳定的供应商网络, 与其上游链条成员保持稳定、紧密的合作关系。 3. 信用等级9级以上(含)。 4. 在建设银行信贷资产分类结果为正常类(如有)。 5. 财务状况良好, 不存在连续三年亏损、连续三年经营性净现金流为负等风险事项。 6. 符合我行信贷政策。 <p>(二) 供应商(借款人)办理条件:</p> <ol style="list-style-type: none"> 1. 一级供应商需经核心企业推荐。 2. 经工商行政管理部门核准登记, 且如期进行企业年度报告公示。 3. 企事业单位有必要的组织机构、经营管理制度和财务管理制度, 企业信息透明度高。 4. 企业有固定经营场所, 经营稳定, 依法纳税。 5. 具有较好的商业信誉, 原则上近两年内无不良信用记录; 个体工商户、商户、农户等个人信用记录良好, 原则上近两年内无恶意欠息等不良信用记录。 6. 建设银行网络供应链信用评价e级(含)以上。 	信用/抵押/质押/保证	按月/季付息/一次性还本付息	建设银行	于跃潭 0454-8626299
20	普惠e贷	4%左右	含抵押贷款, 授信期限最长3年, 单笔业务期限最长3年; 信用贷款, 授信期限最长2年, 单笔业务期限最长1年; 保证贷款, 授信期限最长1年, 单笔业务期限最长1年。	含抵押贷款最高授信额度3000万元; 信用贷款最高可贷400万元; 保证贷款最高可贷500万元。	<p>(一) 法人企业, 具有注册的经营实体, 且持续经营2年(含)以上。</p> <p>(二) 具备按期偿还贷款本息的能力, 还款意愿及信用状况良好。</p> <p>(三) 符合交通银行信贷业务准入标准。</p>	信用/抵押/保证	贷款额度循环提用, 随借随还	交通银行	张子诚 6010131

序号	产品名称	贷款利率	贷款期限	授信额度	申请条件	担保方式	还款方式	贷款银行	联系人及联系方式
21	科创易贷	4%左右	授信期限2年，单笔期限1年。	单户授信额度限100万元（含）。	（一）法人企业，具有注册的经营实体，且持续经营2年(含)以上。 （二）具备按期偿还贷款本息的能力，还款意愿及信用状况良好。 （三）符合交通银行信贷业务准入标准。	信用/抵押/保证	贷款额度循环提用，随借随还	交通银行	张子诚 6010131
22	流动资金贷款	利率参照LPR（一户一议）	1-3年	无上限	（一）法人企业，具有注册的经营实体，且持续经营2年(含)以上。 （二）具备按期偿还贷款本息的能力，还款意愿及信用状况良好。 （三）符合交通银行信贷业务准入标准。	信用/抵押/保证	分期付息，到期还款	交通银行	张子诚 6010131
23	固定资产贷款	利率参照LPR（一户一议）	3-30年	无上限	（一）法人企业，具有注册的经营实体，且持续经营2年(含)以上。 （二）具备按期偿还贷款本息的能力，还款意愿及信用状况良好。 （三）符合交通银行信贷业务准入标准。	信用/抵押/保证	分期付息，定期还款	交通银行	张子诚 6010131
24	房地产抵押贷款	3.35%-5%	单笔流动资金贷款最长期限为3年（含3年）；单笔固定资产贷款最长期限为10年。（含10年）	最高为1亿元	向中小微型企业法人发放的，以符合我行准入条件的房地产（含国有建设用地性质房产所有权、国有建设用地使用权、集体经营性建设用地性质房产所有权）抵押为主要担保方式的本外币授信业务。	抵押	按月还息，到期一次性还本；等额本息等还款方式	邮储银行	周鼎胜 13069937999
25	科创小企业贷款	3.35%-5%	单笔流动资金贷款期限最长3年，单笔固定资产贷款期限最长10年。	最高为5000万元	向科创小企业发放的，用于企业生产经营的贷款业务，含流动资金贷款、固定资产贷款。	信用/抵押	按月还息，到期一次性还本；等额本息等还款方式	邮储银行	周鼎胜 13069937999
26	小企业快捷贷	3.35%-5%	信用模式单笔贷款最长期限不超过1年，抵押或保证模式单笔贷款最长期限不超过3年。	最高为1500万元	融合线上数据分析与线下人工调查技术，为小企业客户提供快速授信、便捷用信的流动资金贷款业务。	信用/抵押/保证	按月还息，到期一次性还本；等额本息等还款方式	邮储银行	周鼎胜 13069937999
27	小微易贷	4.8%-5.6%	信用模式单笔贷款最长期限不超过2年；抵质押、保证或组合模式单笔贷款最长期限不超过3年。	最高为1000万元	面向符合我行准入标准的小微企业，利用互联网、大数据技术并结合企业结算流水、纳税信息、增值税发票信息、政务信息、房产信息、企业订单中标信息等一种或几种信息，向其发放的中短期流动资金贷款业务。	信用/抵押/质押/保证	按月还息，到期一次性还本；等额本息等还款方式	邮储银行	周鼎胜 13069937999

序号	产品名称	贷款利率	贷款期限	授信额度	申请条件	担保方式	还款方式	贷款银行	联系人及联系方式
28	粮油购销流动资金贷款	按照人民银行及农发行有关规定执行	短期12个月，中期36个月。	不设上限	除符合农发行基础产品管理办法规定的条件外，还应具备以下条件： (一) 生产经营正常。近三年至少有两年盈利，或近三年至少有两年经营性净现金流为正；生产经营超过一年未满三年的，至少有一年实现盈利，且至少有一年经营性净现金流为正；生产经营未满一年的，企业法人控股股东应具备上述条件。 (二) 财务状况良好。剔除政策指令性贷款因素影响后，上年末及最近月份资产负债率在80%（含）以内，融资后资产负债率在85%（含）以内；生产经营未满一年的，企业法人控股股东应具备上述条件。	抵押/保证	按季结息，到期一次性还本/按季结息，分期还款	农业发展银行	武志纲 18645452552
29	产业化龙头企业贷款	按照人民银行及农发行有关规定执行	流贷12个月，项目贷款240个月。	不设上限	除符合农发行基础产品管理办法规定的条件外，还应具备以下条件： (一) 各地市级以上龙头企业资格，或不具备但确能发挥龙头企业示范带动作用的，经省级分行审核同意后可按产业化龙头企业准入；或企业母公司或控股子公司具备地市级以上龙头企业资格。 (二) 生产经营正常。近三年至少有两年盈利，或近三年至少有两年经营性净现金流为正；生产经营超过一年未满三年的，至少有一年实现盈利，且至少有一年经营性净现金流为正；生产经营未满一年的，企业法人控股股东应具备上述条件。 (三) 财务状况良好。剔除政策指令性贷款因素影响后，上年末及最近月份资产负债率在80%（含）以内，融资后资产负债率在85%（含）以内；生产经营未满一年的，企业法人控股股东应具备上述条件。	抵押/保证	按季结息，到期一次性还本/按季结息，分期还款	农业发展银行	武志纲 18645452552
30	农业科技贷款	按照人民银行及农发行有关规定执行	180个月	不设上限	除符合农发行基础产品管理办法规定的条件外，还应具备以下条件： (一) 生产经营正常。近三年至少有两年盈利，或近三年至少有两年经营性净现金流为正；生产经营超过一年未满三年的，至少有一年实现盈利，且至少有一年经营性净现金流为正；生产经营未满一年的，企业法人控股股东应具备上述条件。 (二) 财务状况良好。剔除政策指令性贷款因素影响后，上年末及最近月份资产负债率在80%（含）以内，融资后资产负债率在85%（含）以内；生产经营未满一年的，企业法人控股股东应具备上述条件。	抵押/保证	按季结息，到期一次性还本/按季结息，分期还款	农业发展银行	武志纲 18645452552

序号	产品名称	贷款利率	贷款期限	授信额度	申请条件	担保方式	还款方式	贷款银行	联系人及联系方式
31	农业生产资料贷款	按照人民银行及农发行有关规定执行	流贷12个月，项目贷款120个月。	不设上限	除符合农发行基础产品管理办法规定的条件外，还应具备以下条件： (一) 生产经营正常。近三年至少有两年盈利，或近三年至少有两年经营性净现金流为正；生产经营超过一年未满三年的，至少有一年实现盈利，且至少有一年经营性净现金流为正；生产经营未满一年的，企业法人控股股东应具备上述条件。 (二) 财务状况良好。剔除政策指令性贷款因素影响后，上年末及最近月份资产负债率在80%（含）以内，融资后资产负债率在85%（含）以内；生产经营未满一年的，企业法人控股股东应具备上述条件。	抵押/保证	按季结息，到期一次性还本/按季结息，分期还款	农业发展银行	武志纲 18645452552
32	农业小企业贷款	按照人民银行及农发行有关规定执行	12个月	1000万元	除符合农发行基础产品管理办法规定的条件外，还应具备以下条件： (一) 主营业务突出。生产经营满1年（含）以上，主营业务涉农，且上年度或近半年主营业务收入占总收入60%（含）以上。 (二) 财务状况良好。上年末及最近月份资产负债率在65%（含）以内；近三年不能连续两年亏损，销售收入不能连续两年下降且累计降幅超过50%（含）。但年度内销售收入同比增幅30%的授信限额1000万（含）以下的普惠型小微企业，不受销售收入累计降幅限制。	抵押/保证	按季结息，到期一次性还本/按季结息，分期还款	农业发展银行	武志纲 18645452552
33	个人经营贷款	4.0%-5.5%	贷款期限最长不超过120个月	最高可贷1000万元	(一) 借款人为具有完全民事行为能力的自然人，年龄在18周岁（含）以上，且贷款到期时年龄不超过65周岁（含）。 (二) 借款人为依法向工商行政管理部门登记的个体工商户经营者及从事合法经营的小微企业主。 (三) 借款人经营主体合法合规，具有稳定的收入来源，具备按时足额偿付贷款本息的能力。 (四) 借款人应具有贷款用途所对应行业1年（含）以上的持续经营经验。	抵押/保证	按月还本付息/一次性还本付息	哈尔滨银行	夏威夷 18604543828

序号	产品名称	贷款利率	贷款期限	授信额度	申请条件	担保方式	还款方式	贷款银行	联系人及联系方式
34	小微企业流动资金贷款	根据我行系统进行定价	贷款期限最长不超过60个月	最高可贷1000万元	<p>(一) 依法经市场监督管理部门或主管部门核准登记的小微企业法人或非法人组织(按照国家有关规定不得办理银行贷款的主体除外)。</p> <p>(二) 借款人生产经营合法、合规。</p> <p>(三) 借款人具有持续经营能力,有合法稳定的收入来源,经营情况良好,具备按期还本付息的能力。</p> <p>(四) 借款人有明确、合法、合理的贷款用途。</p> <p>(五) 借款人、法定代表人、实际控制人信用状况良好,无恶意拖欠及违法违规行。</p> <p>(六) 借款人信用等级原则上应符合我行准入标准。</p> <p>(七) 借款人在我行开立结算账户,并愿意接受贷款人对其信贷业务和结算业务的管理监督。</p> <p>(八) 贷款人规定的其他条件。</p>	抵押/质押/保证	等额还款/净息还款	哈尔滨银行	夏威夷 18604543828
35	流动资金贷款	根据我行系统进行定价	一年期以内的短期流动资金贷款和三年期的中期流动资金贷款,最长超过5年。	1000万元以上	<p>(一) 依法经工商行政管理机关(或主管机关)核准登记的企(事)业法人、其他经济组织,企业法人应当经过工商部门办理年检手续。</p> <p>(二) 有合法稳定的收入或收入来源,具备按期还本付息能力。</p>	抵押/质押/保证	根据客户经营情况制定还款方式(等额还款净息还款、不规则还款)	哈尔滨银行	王延超 15246494686
36	固定资产贷款	根据我行系统进行定价	贷款期限最长不超过120个月	1000万元以上	<p>(一) 依法经工商行政管理机关(或主管机关)核准登记的企(事)业法人、其他经济组织,企业法人应当经过工商部门办理年检手续。</p> <p>(二) 有合法稳定的收入或收入来源,具备按期还本付息能力。</p>	抵押/质押/保证	根据客户经营情况制定还款方式(等额还款、不规则还款。每年还款不低于贷款金额的10%)	哈尔滨银行	王延超 15246494686

序号	产品名称	贷款利率	贷款期限	授信额度	申请条件	担保方式	还款方式	贷款银行	联系人及联系方式
37	流动资金贷款(龙@链)	结合业务风险状况、资金成本和本行收益情况等因素,按照同期全国银行间同业拆借中心公布的贷款市场报价利率(LPR)加减基点的方式确定。	流动资金贷款期限原则上不超过3年。对于经营现金流回收周期较长的,可适当延长贷款期限,最长不超过5年(龙@链期限为一年期)。	无上限	(一)借款人依法经市场监督管理部门或主管部门核准登记。 (二)在本行开立基本存款账户或一般存款账户。 (三)借款用途明确、合法。 (四)借款人经营合法、合规。 (五)借款人财务状况较好,具有持续经营能力,发展前景稳定,有合法的还款来源。 (六)借款人信用状况良好。 (七)本行要求的其他条件。	信用/抵押/质押/保证	结合借款人约定还款来源的资金到位情况制定合理的还款计划,也可根据销售收入回笼特点制定合理的还款计划。贷款期限超过1年的,须实行本金分期还款。	龙江银行	程泽宇 18088766521 邵健 18904547566
38	固定资产贷款	结合业务风险状况、资金成本和本行收益情况等因素,按照同期全国银行间同业拆借中心公布的贷款市场报价利率(LPR)加减基点的方式确定。	一般不超过10年。	根据固定资产投资资金需求、资本金比例要求,结合借款人现有融资水平、经营活动现金流量、盈利能力、发展前景、本行同业占比等因素合理确定。	(一)依法经市场监督管理部门或主管部门核准登记。 (二)借款人在本行开立基本存款账户或一般存款账户。 (三)借款人信用状况良好。 (四)借款人为新设项目法人的,其控股股东及实际控制人应有良好的信用状况。 (五)国家对拟投资项目有投资主体资格和经营资质要求的,符合其要求。 (六)借款用途及还款来源明确、合法。 (七)项目符合国家的产业、土地、环保等相关政策,并按规定履行了固定资产投资项目的合法管理程序,办理审批、核准或备案手续。 (八)符合国家有关投资项目资本金制度的规定。 (九)我行要求的其他条件。	抵押/质押/保证	根据固定资产贷款还款来源情况和项目建设运营周期等因素,合理确定还款期限和还款方式。贷款期限超过1年的,须实行本金分期还款。	龙江银行	程泽宇 18088766521

序号	产品名称	贷款利率	贷款期限	授信额度	申请条件	担保方式	还款方式	贷款银行	联系人及联系方式
39	佳信企业贷	5.52%-6.96%	60个月	最高可贷5000万元	借款企业信用良好，以抵押、质押、保证信用等担保方式申请，符合郊区联社相关要求，最高授信不超过单一客户集中度（目前为5000万元）。	信用/抵押/质押/保证	按月还本付息/一次性还本付息/按计划还本付息	郊区联社	刘景旭 13945491441
40	银税贷	5.52%-6.96%	18个月	最高可贷300万元	借款企业信用良好，依法纳税，符合郊区联社相关要求，最高授信不超过单一客户集中度（目前为5000万元）。	信用	按季结息到期一次性还本	郊区联社	刘景旭 13945491441
41	暖商贷	6%	36个月	最高可贷300万元	（一）依法批准设立，持有营业执照，成立且连续经营至少2年（含）以上。 （二）特殊行业须持有有权机关颁发的经营许可证。 （三）借款人本人无营业执照等相关经营手续（采取合伙形式）的不予办理，具有持续经营能力，有稳定的经营收入，市场前景较好，能按期偿还贷款本息。	信用/保证	按季结息到期还本、按计划还本（按年分期还本）方式或按月等额本息还款方式	富锦农信社	成涛 13903640307
42	金企贷	7.992%	一般为12个月或36个月，最长不得超过60个月，超过24个月以上贷款必须制定还款计划。	最高可贷3000万元	（一）须经国家工商行政管理部门批准设立，登记注册，持有营业执照；持有人民银行征信中心颁发的机构信用代码证，特殊行业须取得相关部门批准的经营许可证明。 （二）生产经营合规合法，经营项目符合国家的产业、行业政策，不属于高污染、高耗能的企业。 （三）在各家商业银行信誉状况良好，无不良信用记录。 （四）有明确的借款用途，借款用途合法；有持续经营的能力，有健全的组织机构、经营管理制度和财务管理制度；有固定的经营场所，合法经营；产品有市场、有效益。 （五）具备履行合同、偿还债务的能力，还款意愿良好。 （六）企业经营者、实际控制人和主要管理人员素质良好、无不良个人信用记录。 （七）企业持续经营情况稳定，成立年限原则上在2年（含）以上，至少有一个及以上会计年度财务报告，且连续2年销售收入增长率、毛利润为正值。 （八）在经办机构开立基本结算账户或一般结算账户。 （九）能遵守国家金融法规政策及银行有关规定；符合建立与企业业务相关的行业信贷政策。 （十）提供贷款人认可的担保。	信用/抵押/质押/保证	按季结息到期还本或按季结息按计划还本	桦南农商银行	井冈山 19917870023

序号	产品名称	贷款利率	贷款期限	授信额度	申请条件	担保方式	还款方式	贷款银行	联系人及联系方式
43	企业生产经营贷款	5%-8%	12个月	2000万元（含）	征信报告良好，且贷款资金用于企业生产经营的企业。	抵押/质押/保证	按季结息，到期还本	汤原农商银行	刘立邢 18814741123
44	小微企业至尊贷	5%-8%	12个月	500万元（含）	征信报告良好的企业或企业法人、实际控制人，贷款资金用于企业生产经营。	信用	按季结息，到期还本	汤原农商银行	刘立邢 18814741123
45	企业流动资金贷款	4.35%-8.964%	最长36个月	最高可贷1000万元	（一）须经国家工商行政管理部门批准设立，登记注册，持有营业执照；持有人民银行征信中心颁发的机构信用代码证，特殊行业须取得相关部门批准的经营许可证明。 （二）生产经营合规合法，经营项目符合国家产业、行业政策，不属于高污染、高耗能的企业。 （三）在各家商业银行信誉状况良好，无不良信用记录。 （四）有明确的借款用途，借款用途合法；有持续经营的能力，有健全的组织机构、经营管理制度和财务管理制度；有固定的经营场所，合法经营；产品有市场、有效益。 （五）具备履行合同、偿还债务的能力，还款意愿良好。 （六）企业经营者、实际控制人和主要管理人员素质良好、无不良个人信用记录。 （七）贷款人要求的其他条件。	信用/抵押/质押/保证	利随本清/按月还本付息/一次性还本付息	桦川农信社	刘博 18246369693
46	企业流动资金贷款	7.92%	12个月	最高可贷2500万元	流动资金贷款是指向企（事）业法人或国家规定可以作为借款人的其他组织发放的用于借款人日常生产经营周转的本外币贷款。	信用/抵押/质押/保证	按季结息（20日）、到期一次性还本法	同江农商银行	韩强 18145472099
47	流动资金“兴企贷”	4.5%-6.6%	36个月	3200万元	借款人经营1年以上，法人及股东信用良好，具备健全的财务制度和公司治理构架，贷款用途符合法规政策支持范围，贷款申请额度合理，能够提供对应担保。	保证/抵押	按季结息、分期还本	抚远农商银行	苏中瑞 17790677877

序号	产品名称	贷款利率	贷款期限	授信额度	申请条件	担保方式	还款方式	贷款银行	联系人及联系方式
48	企业流动资金贷款	5.40%	6-36个月	最高可贷1000万元	(一) 借款人依法经工商行政管理机关或主管机关核准登记，并经工商行政管理机关办理的年检手续，特殊行业须持有有权机关颁发的营业许可证。 (二) 借款人有稳定的经济收入，信用状况良好，无重大不良记录。 (三) 借款人生产经营合法、合规，经营项目符合国家的产业、土地、环保相关政策； (四) 借款用途明确、合法。 (五) 借款人具有持续经营能力，有明确的、合法的还款来源。 (六) 有限责任公司和股份有限公司对外股本权益性投资符合国家有关规定比例，实行公司制的企业法人必须符合公司章程，或具有董事会授权或决议。 (七) 在贷款人营业网点开立基本账户或一般存款户，自愿接受贷款人信贷监督和结算监督。 (八) 落实贷款人认可的担保。	信用/抵押/质押/保证	(一) 流动资金整贷整偿贷款，借款人可一次提取，到期偿还。 (二) 流动资金整贷零偿贷款，借款人可一次提取，分期偿还。	建三江农村商业银行	王金波 18045404678
49	流动资金贷款	5.5%-6%	一般为3年，最长不超过5年。	1万元-199万元	(一) 持有有效的营业执照，特殊行业须持有有权机关颁发的营业许可证。 (二) 有稳定的经济收入，信用状况良好，无不良记录。 (三) 生产经营合法、合规，经营项目符合国家的产业、土地、环保相关政策。 (四) 借款用途明确、合法；具有持续经营能力，有明确的、合法的还款来源。 (五) 在我行开立基本账户或一般存款账户，自愿接受贷款行信贷监督和结算监督；落实我行认可的担保。 (六) 贷款行要求的其他条件。	抵押	按季还息，分期或到期一次性还本	富锦幸福村镇银行	客户管理服务部 0454-5197555
50	流动资金贷款	3.45%-8.5%	最长不超过36个月	最高可贷600万元	借款人依法设立、用途明确、合法、生产经营合法、合规、具有持续经营能力，有合法的还款来源、信用状况良好，无重大不良信用记录。	信用/抵押/质押/保证	按月还本付息/一次性还本付息	桦川融兴村镇银行	陈文波 15145463801

序号	产品名称	贷款利率	贷款期限	授信额度	申请条件	担保方式	还款方式	贷款银行	联系人及联系方式
51	流动资金贷款	6%-7.2%	最长可达3年	最高可贷300万元	借款人在桦南融兴村镇银行以居住用房、办公用房、商业用房、工业用房、建设用地使用权作抵押，以“后台大数据智能化+前台操作标准化”审贷模式办理的单户授信不超过300万元（含）的“流动资金贷款”业务。	信用/抵押/质押/保证	按月还本付息/一次性还本付息	桦南融兴村镇银行	孙经理 15946543336
52	流动资金贷款	6%	36个月	50万元	借款人在同江汇鑫村镇银行辖区内从事制造业的企业，成立2年以上，有稳定销售渠道。以居住用房、办公用房、商业用房、工业用房、建设用地使用权作抵押，单户授信不超过50万元（含）的贷款业务。	信用/抵押/质押/保证	按月还本付息/一次性还本付息	同江汇鑫村镇银行	刘爱辉 13354542873



更多惠企政策请关注公众号

佳木斯市工业和信息化局

地址：佳木斯市长安西路818号
市机关中心3号楼

电话：0454-8553788

邮编：154002

邮箱：jmsgxwrzk@163.com

中国人民银行佳木斯市分行

地址：佳木斯市前进区
杏林路530号

电话：0454-8677069

邮编：154002

邮箱：jmshxglk@163.com